



中古住宅

北本・本町 1,650万円

○ミサワホーム施工住宅

★北本駅徒歩15分

★南道路・日当たり良好

★都市ガス・本下水

★便利な生活圏

♪所在／北本市本町4丁目50

♪交通／北本駅徒歩21分

♪土地／149.62㎡

♪建物／134.56㎡(1階:76.18㎡、2階58.38㎡)

♪構造／木造セメント瓦葺2階建

♪築年月日／平成6年9月

♪用途／第一種住居地域

♪建ぺい率・容積率／60%・200%

♪地目／宅地

♪現況／空き

ライオンホームション

みなみ第二幼稚園 3分

西小学校 9分

北本中学校 8分

北本市役所 7分

北本郵便局 8分

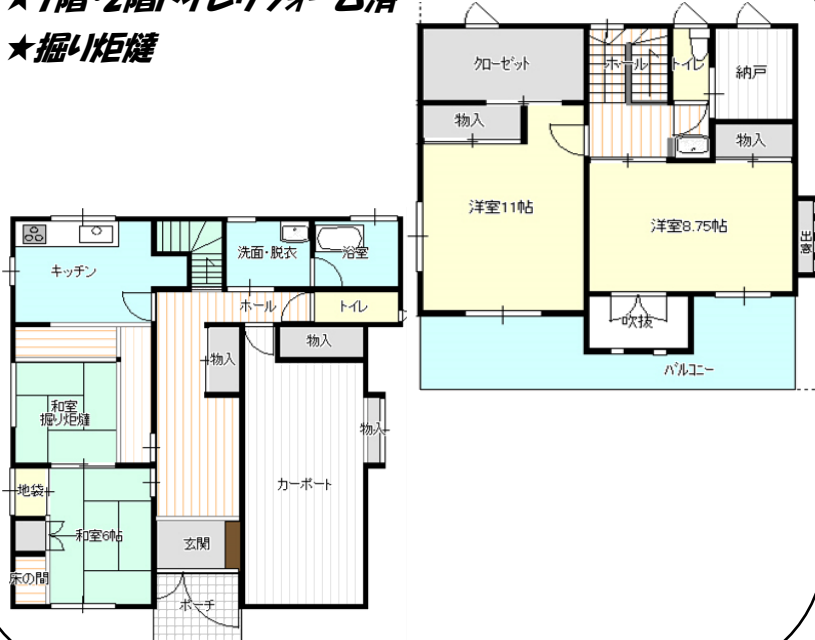
※計画道路あり。

<専任> 図面と現況が異なる場合は現況を優先とします

大変綺麗に使われて
います。



★1階・2階トイレリフォーム済
★掘り炬燵



住まいづくりのお手伝い

有限
会社

エステージ

埼玉県宅地建物取引業協会会員 埼玉県知事(5)17705号

URL <http://www.estage.co.jp/>

☎048-593-3982

北本市中央3丁目57 北本駅西口駅歩1分いなげや横

