



中古住宅

北本・西高尾 2,380万円

○ミサワホーム施工住宅

★北本駅徒歩8分

★人気の西高尾1丁目

★都市ガス・本下水

★便利な生活圏

♪所在／北本市西高尾1丁目73

♪交通／北本駅徒歩8分

♪土地／165.29㎡

♪建物／110.96㎡(1階:61.69、2階49.27㎡)

♪構造／木造スレート葺2階建

♪築年月日／平成3年10月

♪用途／第一種低層住居専用地域

♪建ぺい率・容積率／50%・80%

♪地目／宅地

♪現況／空き家

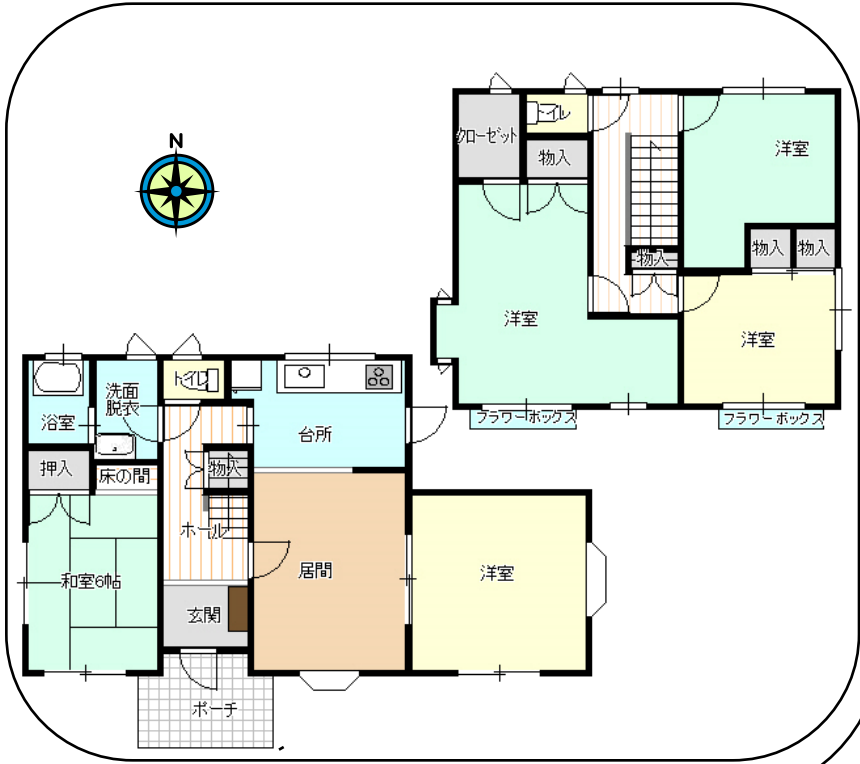
ライフインフォメーション

西小学校 10分

北本中学校 5分

北本市役所 10分

大変綺麗に使われています。



<専任> 図面と現況が異なる場合は現況を優先とします

住まいづくりのお手伝い

有限会社

エステージ

埼玉県宅地建物取引業協会会員 埼玉県知事(5)17705号

URL <http://www.estage.co.jp/>

☎048-593-3982

北本市中央3丁目57 北本駅西口駅歩1分いなげや横

